

LOGIVIA

Optimisons le transport

LOGIVIA

RAPPORT
D'ACTIVITÉ
EXERCICE 2022-2023

Édito

“ Notre métier est de relier les ressources aux besoins, en répondant avec modernité aux défis de notre temps.



Les entreprises, notamment dans les filières agricoles et agro-alimentaires, évoluent dans un monde économique **en proie à de nombreuses injonctions, parfois contradictoires** : nourrir l'humanité, réussir la transition écologique et énergétique, créer l'entreprise et le travail de demain, assurer la fiabilité, la traçabilité et la sécurité, tout en garantissant des équilibres économiques viables.

En nous appuyant sur nos expertises et par la **recherche constante d'innovations**, nous prenons notre part de responsabilités dans ces enjeux majeurs :

- **Par notre programme ECOLOGIVIA**, nous déployons de nombreuses mesures pour diminuer les impacts de nos véhicules et pour construire l'éco-environnement favorable aux nouvelles énergies. Ainsi, nous accompagnons la transition énergétique du secteur agricole de Bourgogne Franche-Comté, via le transport, en assurant une logistique responsable à la performance avérée.

- **Par notre programme NOS RICHESSES HUMAINES NE MANQUENT PAS DE RESSOURCES**, nous mettons tout en œuvre pour qualifier nos collaborateurs, pour promouvoir la qualité de vie et les conditions de travail ainsi que pour garantir l'employabilité de chacun

Ces deux programmes, **pilliers de notre stratégie d'entreprise**, s'accompagnent d'un management novateur, faisant de nos équipes une communauté de compétences engagée auprès de nos partenaires.

Nous le savons, la logistique est un **levier de compétitivité** puissant et Logivia donne une nouvelle dimension à cette fonction essentielle, en proposant un transport performant, innovant et durable.



Sylvain BAUDRY

Directeur Général de Logivia

SOMMAIRE

1. PRÉSENTATION

- 1.1 Le modèle de gouvernance
- 1.2 Organigramme
- 1.3 Le modèle d'activité
- 1.4 Les différents sites d'activités
- 1.5 Notre modèle d'affaires et de création de valeur

2. ENGAGEMENT RSE

- 2.1 Nos enjeux et engagements RSE
- 2.2 La RSE au cœur de notre stratégie d'entreprise
- 2.3 Notre matrice de matérialité
- 2.4 Développer la transition énergétique du secteur agricole par le transport
- 2.5 Accompagner les démarches environnementales de nos partenaires
- 2.6 Cultiver nos richesses

3. NOS INDICATEURS CLÉS

- 3.1 Nos indicateurs clés

PRÉSENTATION DE L'ENTREPRISE

LOGIVIA

www.logivia.fr



LE MODÈLE DE GOUVERNANCE

ACTIONNAIRES



DIJON CÉRÉALES



COOPÉRATIVE
BOURGOGNE
DU SUD



Groupe

SOREAL

Comité de
Direction

COMITÉ SOCIAL &
ECONOMIQUE

LOGIVIA

Comité de
Pilotage

COMITÉ
OPÉRATIONNEL

ÉQUIPE



Christophe Richardot

Président



Sylvain Baudry

Directeur Général



Florian Thevenard
Responsable Administratif
et Financier



Flore-Anne Tesnier
Responsable des Richesses
Humaines



Manuel Quignard
Responsable Opérationnel
Chargé des activités
Commissionnaire et Commerce



Claudine Rigaudier
Adjointe de Direction
Chargée des activités de
Transport





Alain Lamy

Responsable logistique
Chargé des activités
Dijon Céréales



Jean-Philippe Blanc

Chef d'équipe
Chargé des activités
Meunerie



Michel Pissot

Responsable logistique
Chargé des activités
Bourgogne du Sud



Emmanuel Mermaz

Chef d'équipe
Chargé des activités du
Pôle transport



Bruno David

Chef d'équipe
Chargé des activités
Nutrition Animale Soreal



Frédérique Gillet

Cheffe d'équipe
Chargé des activités
Nutrition Animale HSE

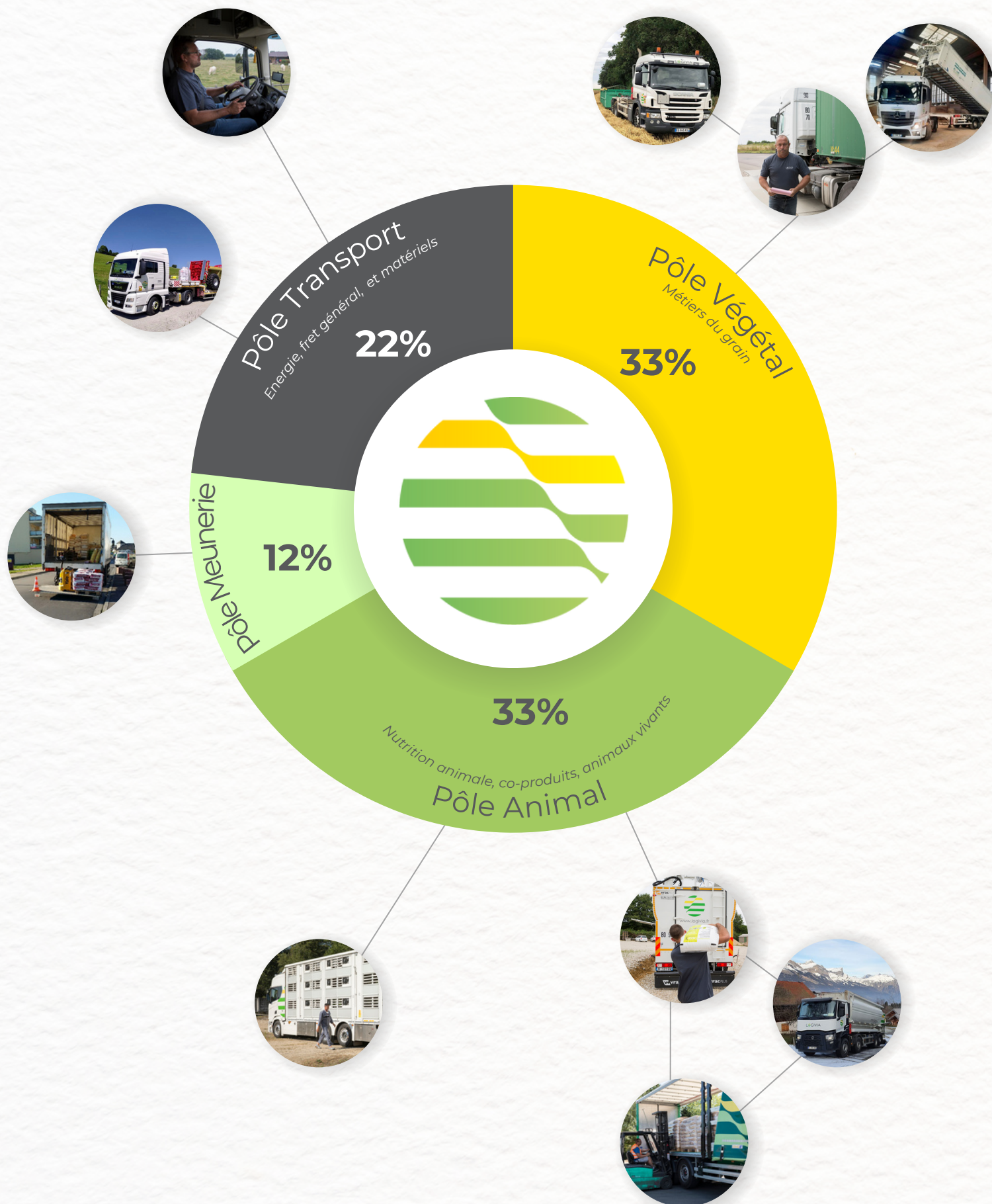


Claudine Rigaudier

Adjointe de Direction
Chargée des activités de
transport

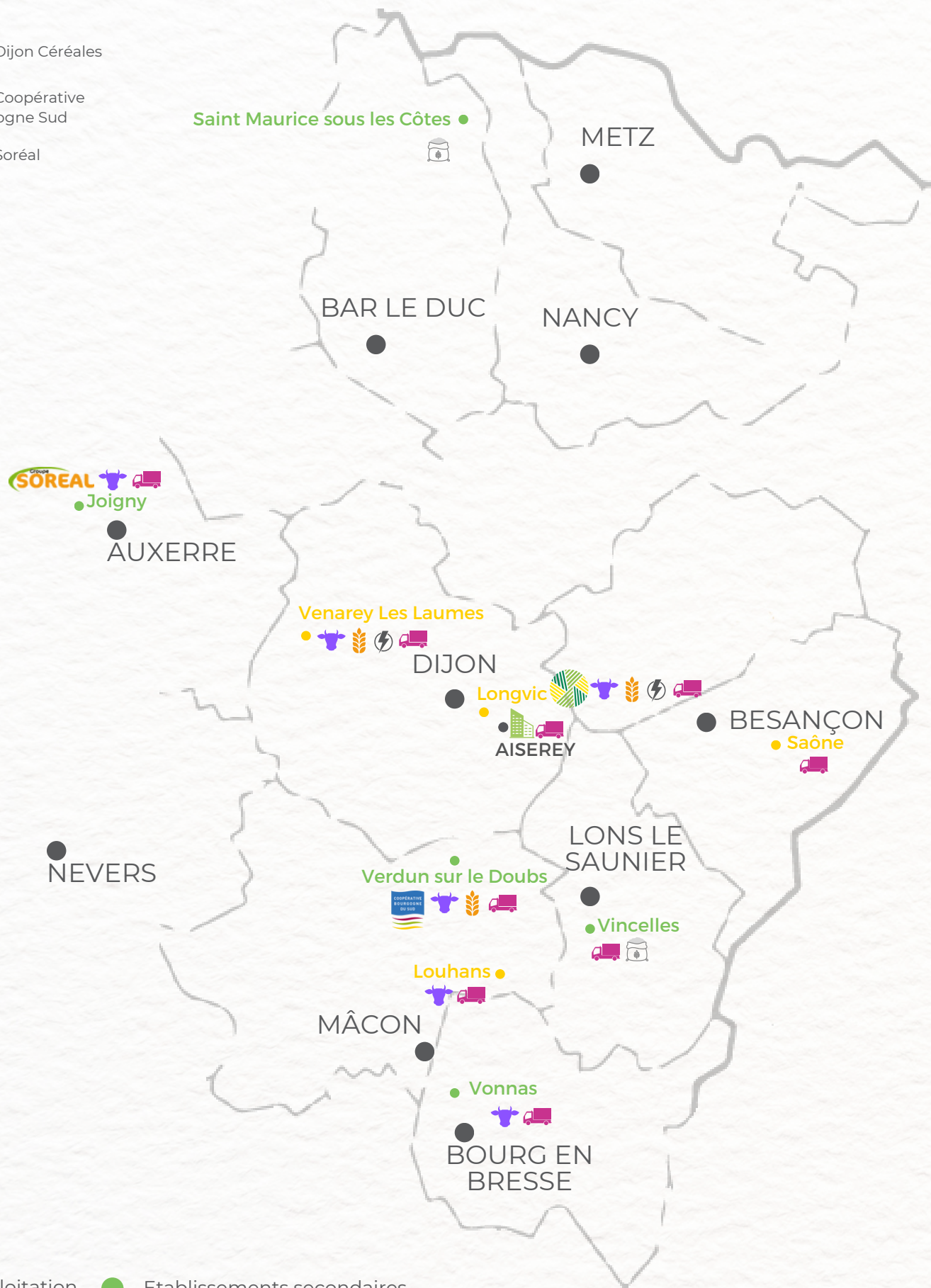
LE MODÈLE D'ACTIVITÉ

Logivia, un acteur du transport de marchandises, spécialiste de la logistique des filières agricoles et agroalimentaires sur le territoire de Bourgogne Franche Comté



LES DIFFÉRENTS SITES D'ACTIVITÉS

-  Siège Dijon Céréales
-  Siège Coopérative Bourgogne Sud
-  Siège Soréal



-  Sites d'exploitation
-  Etablissements secondaires
-  Métier du grain
-  Siège Logivia
-  Meunerie
-  Energie
-  Transport
-  Nutrition animale
Animaux vivants

NOTRE MODÈLE D'AFFAIRES ET DE CRÉATION DE VALEUR

Richesses Humaines

175 collaborateurs

Ressources Environnementales

Charte Objectif CO2

Programme
ECOLOGIVIA

Diversification
des carburants utilisés



Ressources Opérationnelles

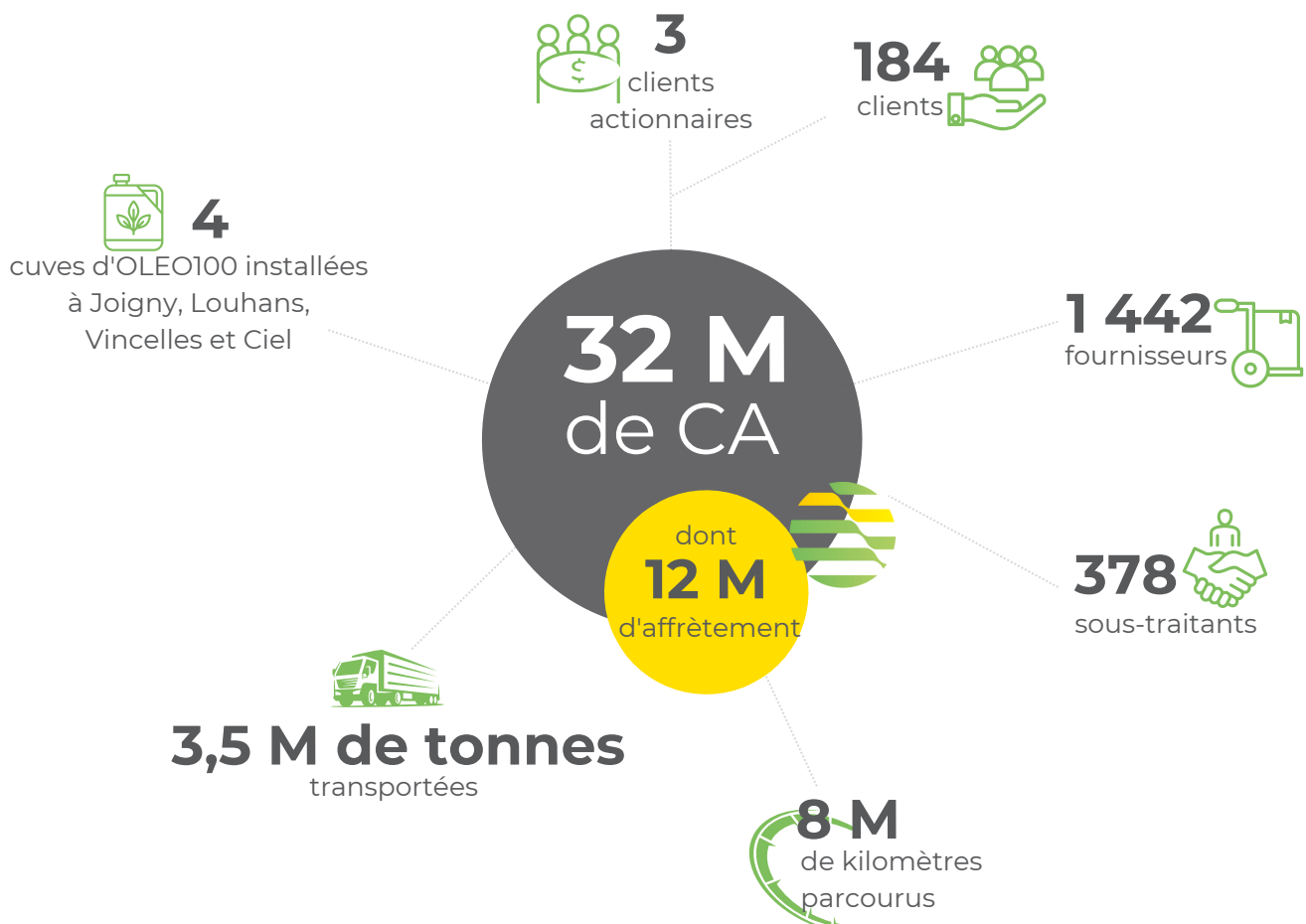
140 véhicules
moteur

Parc
135 Semi-remorques & remorques
20 chariots embarqués

Certification
QUALIMAT transport & agrément transport animaux vivants

Outils Digitaux

Informatique
embarqué
Logiciel éliot, QR Code



NOS ENJEUX ET ENGAGEMENTS RSE

LOGIVIA



LA RSE AU COEUR DE NOTRE STRATÉGIE D'ENTREPRISE

2016

Mise en place de notre **DEMARCHE RSE** & mise en place d'une **CELLULE D'AFFRETEMENT** pour **OPTIMISER** le remplissage des camions

CO²

2017

Engagement dans **OBJECTIF CO2**, **CERTIFICATION QUALIMAT**, **OPTIMISATION** et **RENOUVELLEMENT** volontaire du parc de véhicules

2018

Mise en place d'un **TMS** pour l'**OPTIMISATION DES TOURNEES**
Premières études **OLEO100** avec le Groupe Avril

INFORMATISATION de l'ensemble du **PARC DE VEHICULES**
Accompagnement SAFEROAD

2019

2020

Lancement du programme **ECOLOGIVIA**
Mise en place du **COACHING DE CONDUITE** des conducteurs

Lancement du programme "**NOS RICHESSES HUMAINES NE MANQUENT PAS DE RESSOURCES**"
Signature de **CONVENTION** avec les **SAPEURS-POMPIERS**

Premiers véhicules moteurs convertis à l'**OLEO100** et au **BioGNV**
Programme de **GESTION DURABLE** des pneumatiques avec MICHELIN

2021

Identification des principaux **ENJEUX DE LOGIVIA** & définition de ses engagements

2023

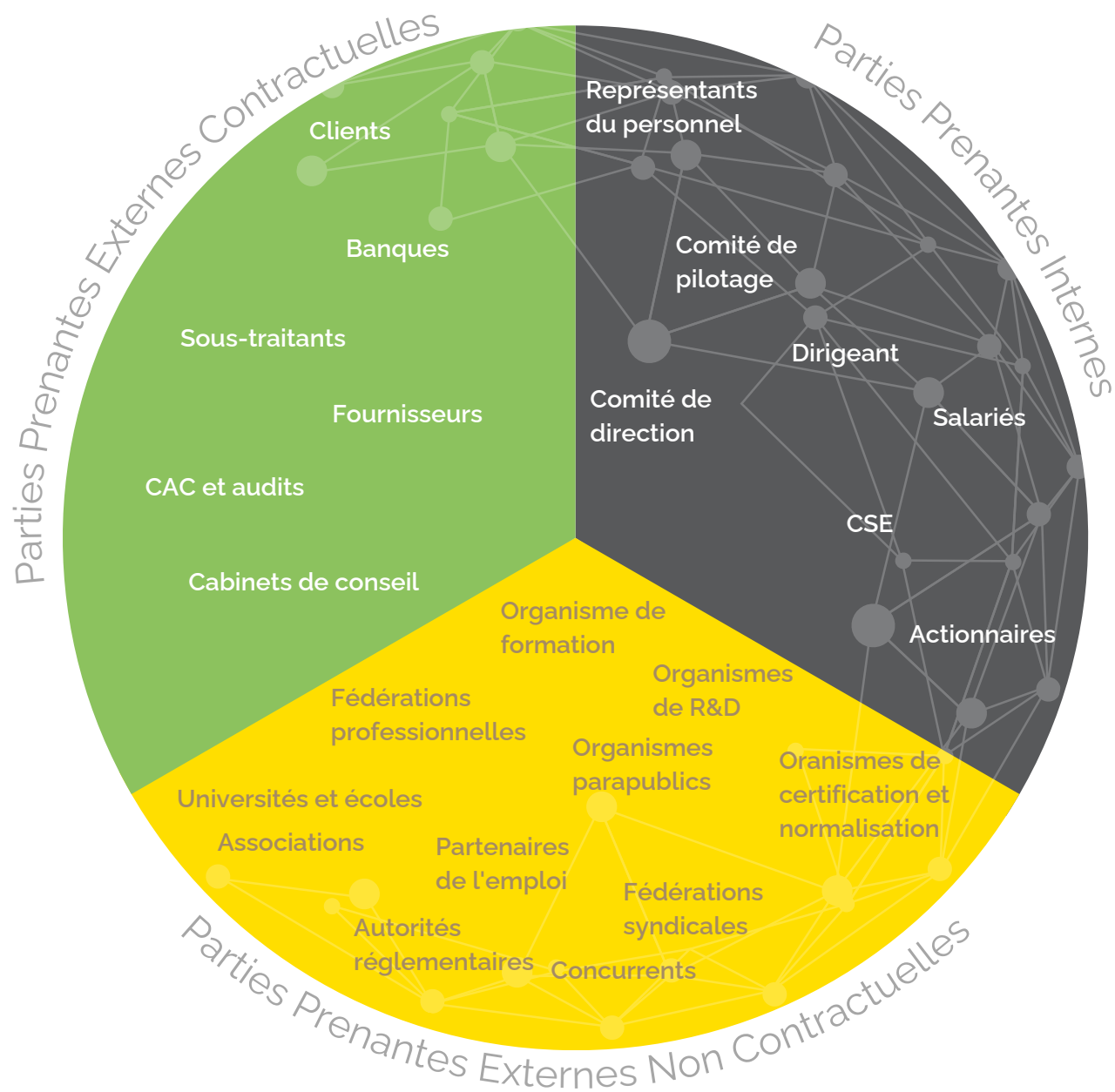
2022

Installation de 4 cuves d'**OLEO100**

NOS ENJEUX ET ENGAGEMENTS RSE

Une démarche en construction permanente tenant compte des principaux enjeux liés à nos activités et la consultation de nos parties prenantes

Cartographie des parties prenantes LOGIVIA



L'ensemble de nos partenaires occupe un rôle central dans la **prise de décision** de l'entreprise.

Ces synergies renforcent la **qualité** et **l'efficacité** de nos actions.

NOTRE MATRICE DE MATERIALITÉ

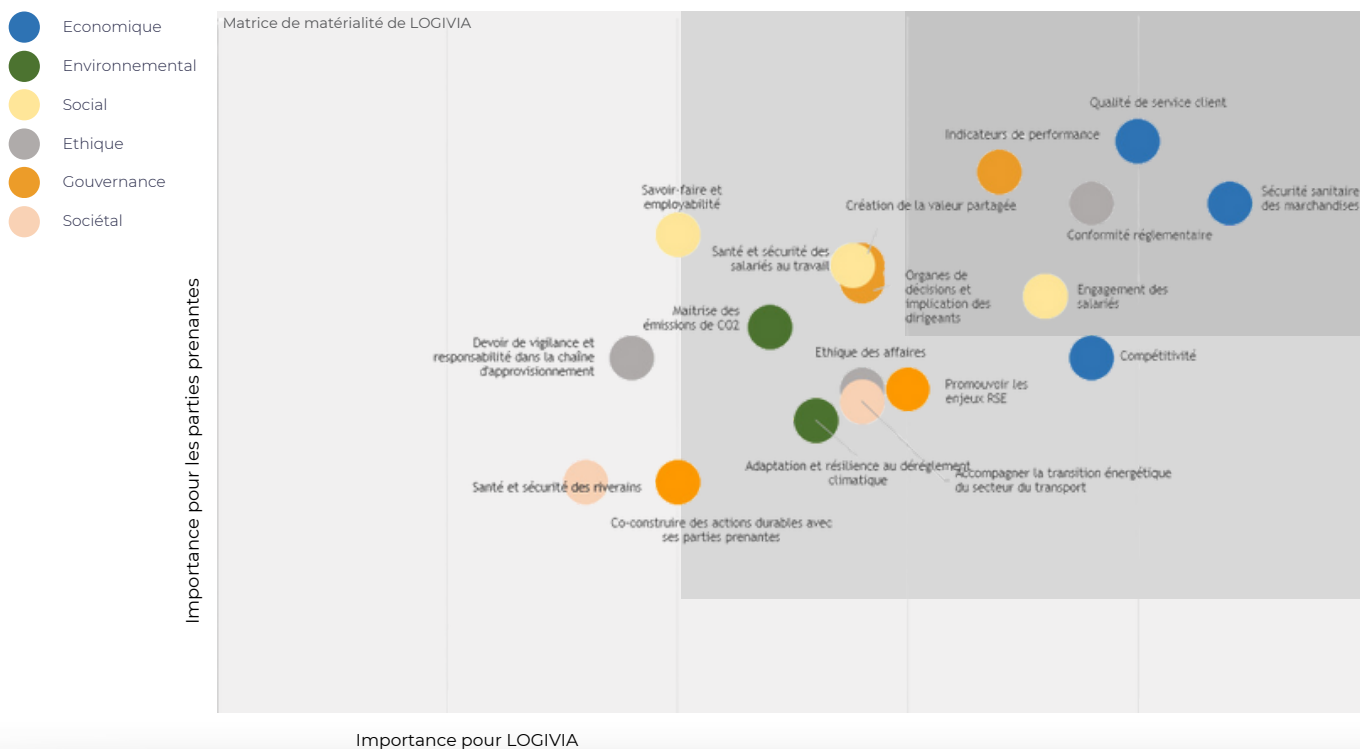
La réalisation d'une matrice de matérialité permet de hiérarchiser les enjeux RSE afin d'identifier les chantiers d'actions prioritaires et être à l'écoute de ses parties prenantes.

Pour Logivia, **18 enjeux ont été évalués** par plus de **40 parties prenantes** clés, aussi bien internes (salariés, COPIL) qu'externes (clients, fournisseurs, prestataires ...).

Afin d'avoir de la visibilité sur les **stratégies** à mettre en place, le résultat de cette consultation a été mis en forme dans la matrice ci-dessous.

Au global, on dénombre :

- **5** enjeux directement identifiés comme **enjeux cruciaux**
- **10** enjeux considérés comme **enjeux majeurs**
- **2** enjeux identifiés comme **enjeux à suivre**



NOS ENGAGEMENTS

DÉVELOPPER LA TRANSITION ÉNERGÉTIQUE DU SECTEUR AGRICOLE PAR LE TRANSPORT
en assurant une logistique éco-responsable performante

ACCOMPAGNER LES DÉMARCHES ENVIRONNEMENTALES DE NOS PARTENAIRES
en s'appuyant sur notre expertise et nos réseaux pour porter les innovations

CULTIVER NOS RICHESSES HUMAINES
pour rendre durable la communauté de compétences qu'est Logivia grâce à ses collaborateurs et futurs collaborateurs

DÉVELOPPER LA TRANSITION ENERGETIQUE DU SECTEUR AGRICOLE PAR LE TRANSPORT

en assurant une logistique éco-responsable performante

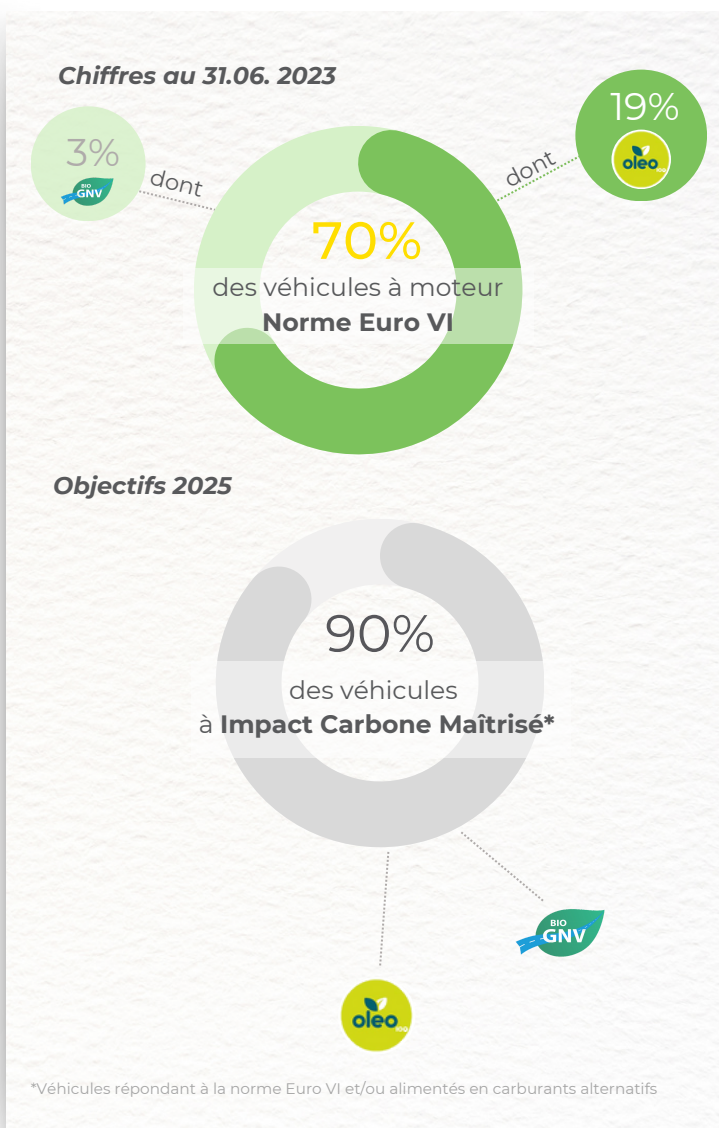
DIMINUER L'IMPACT ENVIRONNEMENTAL DE NOTRE PARC DE VÉHICULE À MOTEURS

Depuis 2017, Logivia est **signataire de la charte CO2**. Impulsée par l'ADEME en partenariat avec les organisations professionnelles du transport et de la logistique, cette charte guide les entreprises dans leur démarche pour la **réduction durable de leur consommation de carburant et des émissions de gaz polluants associées**. Plusieurs actions ont été déployées afin d'améliorer l'empreinte carbone de nos activités :

- **Optimisation et mutualisation des flux** via des outils informatiques : 20% des voyages entre les coopératives mutualisés et 75% des kms parcourus à charge en benne
- **Gestion du parc** : 98% des véhicules avec maintenance préventive, boîte automatique 100% des moteurs, 98% du parc avec télématique embarquée et géolocalisation
- **Contrat pneumatique** : 100% des pneumatiques gérés durablement
- **Coaching de conduite** : 100% des conducteurs formés à l'éco-conduite en vue d'avoir une conduite plus souple et moins consommatrice de carburant

L'un des axes majeurs du programme **ECOLOGIVIA** concerne le renouvellement progressif de notre flotte automobile vers des énergies alternatives à **faible émission de CO2**. Actuellement, sur 140 véhicules moteurs, 73% sont équipés avec une motorisation moins polluante.

En 6 ans, nous avons réduit de 40 % l'empreinte carbone de notre parc de véhicules à moteur par rapport à 2015.



GARANTIR UNE ÉTHIQUE DES AFFAIRES IRRÉPROCHABLE DANS LA CONDUITE DE NOS ACTIVITÉS

Donner la priorité à la satisfaction client, c'est garantir à l'ensemble de nos clients une expertise, des prestations de qualité et des échanges sur leurs attentes et permettre la remontée de points d'amélioration.

Depuis quelques années, nous mettons en place un **questionnaire de satisfaction** client pour nos principaux clients. Ce dernier est constitué de **8 questions** évaluant la **qualité du service** fourni mais il interroge également les **relations** entre le client et Logivia.

Une partie des missions de transports sont réalisées en sous-traitance (environ 30% du CA).

En tant que commissionnaire de transports, la proximité avec nos sous-traitants est essentielle. Nous travaillons avec un tissu de transporteurs locaux qui s'approprient la **qualité de service** qui fait la singularité de nos prestations.

Nos relations avec les affrétés sont construites avec une logique de **partenariat**, d'accompagnement à la **certification Qualimat-Transport** et de partage de bonnes pratiques qui se matérialisent à travers une **réunion d'échange annuelle**, permettant de faire le point sur le travail réalisé conjointement.

QUALITÉ ET SÉCURITÉ DES ANIMAUX ET MARCHANDISES TRANSPORTÉES, APPUYÉES PAR DES SOLUTIONS DIGITALES

Plusieurs outils sont utilisés au quotidien pour le pilotage de la qualité et de la sécurité de nos activités.

Sécurisation des livraisons d'aliments pour animaux d'élevage.

Depuis 2019, un système de **traçabilité** et de **sécurisation** des produits transportés a été déployé avec la technologie des **QR Codes**. Ce système innovant offre à chacun des acteurs la possibilité d'avoir un **suivi** des événements de livraison de bout en bout. La mise en place de cette technologie dans le process permet, par exemple d'éviter les erreurs de silos ou de choix de la citerne jusqu'à la livraison sur l'exploitation.



QUALITÉ ET SÉCURITÉ DES ANIMAUX ET MARCHANDISES TRANSPORTÉES, APPUYÉES PAR DES SOLUTIONS DIGITALES

SUITE

Équipement de nos véhicules

Des **tableaux de bord tactiles** ont été intégrés aux véhicules. Ils permettent d'utiliser le système de management du transport (TMS).

Celui-ci offre différentes possibilités telles que la **gestion des bons de commande** ou encore la **facturation** directement au moment de la livraison.

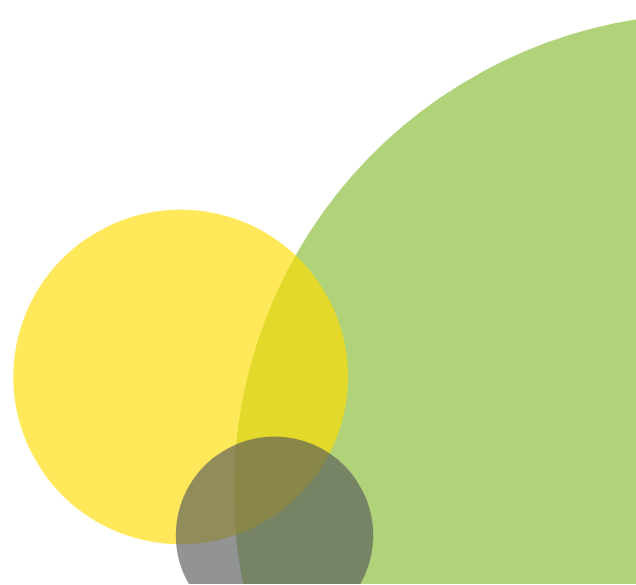
Le TMS communique avec les systèmes informatiques des affréteurs, des clients et des bourses de transport ce qui permet d'apporter **réactivité, qualité** et **fiabilité** dans les solutions apportées.

Le TMS offre également un accès au manuel de **l'HACCP**. Celui-ci présente l'ensemble des dangers identifiés pour nos activités et les méthodes de gestion de la **sécurité alimentaire**. Il est alimenté en continu par le système de traçabilité et de gestion des incidents, et est donc accessible à tout moment.

Certification QUALIMAT TRANSPORT

Logivia est certifiée **Qualimat transport**. Cette certification garantit la préservation de la qualité des matières premières (céréales, alimentation animale) pendant le transport vrac par route. Elle assure tout particulièrement l'**absence de contamination** physique (corps étrangers), chimique (résidus de substances non alimentaires) ou biologique (salmonelles).

En interne, une collaboratrice spécialisée en **bio-sécurité** s'assure de la bonne application des règles et gère l'ensemble de nos agréments (transport animaux vivants et nutrition animale...).



ACCOMPAGNER LES DÉMARCHES

ENVIRONNEMENTALES DE NOS PARTENAIRES

en s'appuyant sur notre expertise et nos réseaux pour porter les innovations

RÉDUIRE SES IMPACTS ENVIRONNEMENTAUX TOUT EN SOUTENANT LA FILIÈRE AGRICOLE FRANÇAISE

Au-delà de notre **engagement** envers une mobilité plus **durable**, Logivia s'implique également auprès des différents acteurs du territoire.

Notre entreprise est notamment **engagée aux côtés des agriculteurs** membres des coopératives en région Bourgogne Franche-Comté afin de développer des filières d'approvisionnement en **BioGNV** et **OLEO100**, des carburants issus de productions agricoles.

Sur les sites de Joigny, Louhans, Vincelles et Ciel, des cuves d'OLEO100 ont été installées permettant aux véhicules de notre flotte de **s'approvisionner localement**.

En roulant avec ces **carburants alternatifs**, Logivia participe donc pleinement à l'émergence d'une **économie circulaire territoriale** et contribue à l'essor de **nouvelles filières d'approvisionnement**.



site de Louhans

DEVENIR LE PARTENAIRE PRIVILÉGIÉ DE NOTRE CHAÎNE DE VALEUR EN MATIÈRE DE TRANSITION ÉNERGÉTIQUE DU SECTEUR AGRICOLE

Chez LOGIVIA, nous pensons que la **construction de chaînes logistiques durables** dans les filières agricoles et agroalimentaires est conditionnée à la **coopération et l'implication** de l'ensemble des **parties prenantes**.

En associant les acteurs de notre éco environnement à nos travaux, nous abordons les questions **environnementales, sociales, économiques et juridiques** avec un regard **pluridirectionnel**. Ainsi, nous travaillons en participation ouverte sur de nombreux dossiers transversaux avec nos différents partenaires et parties-prenantes.

Au-delà, nous collaborons également avec les structures institutionnelles.

La **FNTR** dont nous assurons la présidence régionale, nos autorités de tutelle et les services de l'Etat, avec **l'OPTL** (*Observatoire Prospectif des métiers du Transport et de la Logistique*) ou encore avec le **Groupe de Travail Logistique** de la **Coopération Agricole par exemple**.

Par la mise en place de cette organisation **coopétitive** (*compétition coopérante*) opérationnellement efficace, nous **minimisons** les **impacts** et les **risques** des **processus de transport**. Cette stratégie permet de **réduire notre empreinte environnementale** tout en **améliorant les conditions de travail** ainsi que la **santé** et la **sécurité des travailleurs** pour offrir à nos clients une **chaîne d'approvisionnement durable et fiable**.

CULTIVER NOS RICHESSES

pour rendre durable la communauté de compétences qu'est Logivia grâce à ses collaborateurs et futurs collaborateurs

La richesse humaine de LOGIVIA repose sur les femmes et hommes qui rythment le quotidien de l'entreprise et en font la force. Véritables piliers de l'activité, leur implication et leurs compétences sont des facteurs clés de la durabilité de l'entreprise. Le maintien des compétences des collaborateurs et de leur satisfaction est donc un enjeu important dans le développement de la marque employeur de Logivia ainsi que dans le recrutement et la fidélisation des nouveaux talents.

UNE POLITIQUE DE SANTÉ ET SÉCURITÉ AU TRAVAIL EXIGEANTE

Notre priorité est avant tout de **garantir la sécurité de nos collaborateurs au travail**. Afin de diminuer les risques et optimiser notre performance dans ce domaine, notre politique de sécurité se structure autour de **4 piliers** :

1. La **maîtrise des risques** majeurs
2. La **culture d'entreprise** Santé et Sécurité proactive
3. L'**appui de cabinets extérieurs**, spécialisés dans la prévention
4. La **formation** au service de l'évolution des comportements Santé et Sécurité

Pour cela, un **plan de prévention des risques routiers** a été mis en œuvre et comprend :

- La construction de plan de formation
- L'analyse des incidents et accidents
- Le Débriefing Entretien Post-Accident (DEPA) *qui permet d'assurer l'accompagnement des conducteurs impliqués dans un accident*
- Une démarche d'amélioration continue des conditions de travail

Nous mettons également en place des **mesures préventives des risques physiques** tels que :

- Les postes de conduite ergonomiques
- Les équipements de sécurité
- La formation continue sur les bonnes postures à adopter
- La gestion de la maintenance du parc de véhicules régulière
- La visite médicale avec une fréquence allant de tous les 2 à 5 ans



Proposer une organisation du travail autonomisant et impliquante

Logivia encourage l'**autonomie** dans la prise des décisions opérationnelles des salariés. Si le comité de pilotage assure les décisions stratégiques de l'entreprise, c'est bien sur les collaborateurs que repose la **prise de décisions** relative à l'efficacité opérationnelle et aux actions à mener.

Dans l'**organisation du temps de travail**, les contraintes personnelles des collaborateurs terrain et siège sont prises en compte et permettent de la **flexibilité**.

Les conditions de travail des **conducteurs** sont des enjeux clés pour Logivia. Nos conducteurs sont **impliqués** dans le choix des véhicules (*en tenant compte des contraintes entreprise et des offres des concessionnaires partenaires*), les choix des équipements tiennent compte des **attentes des conducteurs** et des objectifs d'**amélioration des conditions de travail**.

INSCRIRE LA COMMUNAUTÉ DE COMPÉTENCES DE LOGIVIA DANS LA DURABILITÉ

Accompagner la montée en compétences et en expertise des salariés

Des moyens importants sont déployés concernant la **formation** en vue de **maintenir, développer** les **compétences** et l'expertise de ses collaborateurs.

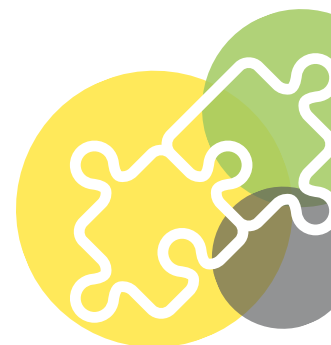
Le secteur du transport est régi par des obligations, notamment en termes de formation des collaborateurs. Un **suivi régulier** est mis en place pour s'assurer du maintien des **qualifications** et **certifications** des conducteurs en fonction de leur activité.

Mettre l'accent sur l'intégration des nouveaux embauchés

Durant une demi-journée, les nouveaux collaborateurs découvrent l'histoire et la stratégie de l'entreprise, le CSE et les actions mises en place, les avantages sociaux dont il est bénéficiaire...

Des **périodes d'accompagnement** à la découverte des spécificités du métier sont proposées en complément, afin d'offrir une prise de poste dans les meilleures dispositions.

Le **parcours d'intégration** chez Logivia se déploie sur 3 semaines au minimum et peut durer plusieurs mois en fonction des métiers de conduite, avec un objectif central : l'**autonomie du collaborateur**.



Anticiper les évolutions professionnelles de chaque collaborateur

Logivia favorise les **mobilités internes** pour accompagner ses collaborateurs dans leurs évolutions de carrière. Le process est mis en place dans une optique de **lisibilité** et de **transparence** et est complété par des moments d'échanges réguliers tels que des entretiens professionnels qui permettent d'épauler les collaborateurs dans leurs perspectives d'évolution. L'ensemble des formulaires est centralisé par la RRH, pour assurer un suivi des **plans d'action personnalisé**. En cas de mobilité, l'accompagnement des collaborateurs est réalisé par les RRH et est au cœur du processus notamment dans la préparation et prises de fonction.

Être une entreprise attractive sur le territoire et retenir nos talents.

Pour continuer à développer son attractivité et donner envie à de nouveaux collaborateurs de rejoindre l'entreprise, Logivia s'appuie sur une politique de participation active auprès de partenaires de l'emploi : organismes spécifiques, agences d'interim ; ainsi qu'avec les lycées professionnels (ISTELI DIJON, AFTRAL DIJON).

En 2022, Logivia s'est impliqué auprès des jeunes actifs de demain, notamment au travers d'**interventions au sein de lycées professionnels**, de **participation des jury d'examens** et **participation à des tables rondes**. Cette proximité avec les lycées nous a mené à l'accueil de **14 stagiaires** et **4 alternants** entre la rentrée 2022 et 2023.

Dans le cadre de la Semaine Nationale des Métiers du Transport et de la Logistique, Logivia a eu l'honneur de recevoir le trophée des **ambassadeurs de l'emploi** du transport et de la Logistique en BFC.

LES AVANTAGES SOCIAUX MIS EN PLACE



SANTÉ



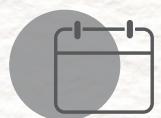
- **Prise en charge** de la Mutuelle d'entreprise à hauteur de **68%** par l'employeur et le CSE
- **Maintien du salaire** durant les absences maladies & arrêts de travail



PRIMES INDIVIDUELLES



- Activité
- Conducteur
- Implication



PRIME ANNUELLE



13ème mois



VACANCES DES SALARIÉS



Participation financière de l'employeur aux vacances des salariés



COMPTE EPARGNE TEMPS & PERCOL



Plan Epargne Retraite Collectif



ACTIONS CSE



Chèques vacances**, Départs en retraite, Naissances & Adoptions, Arbre de Noël

** en complément de la participation financière de l'employeur

Dialogue social et outils d'écoute des collaborateurs

L'équipe dirigeante a à cœur d'impliquer les salariés dans les projets de l'entreprise. D'importants moyens humains et temporels sont consacrés au dialogue social.

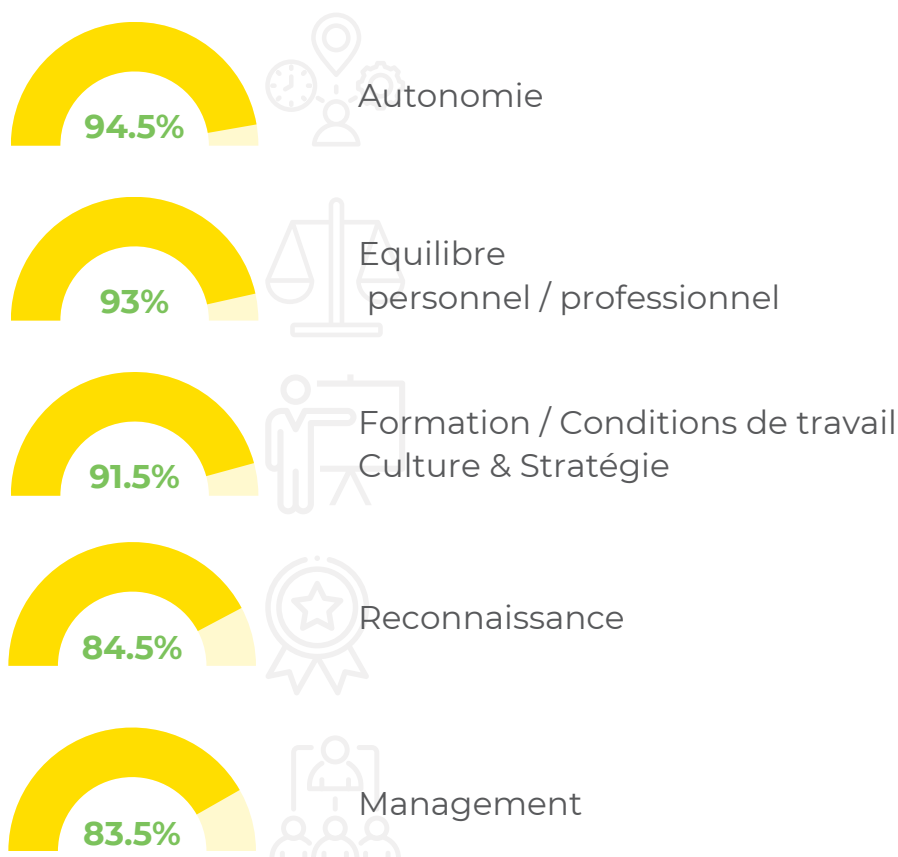
Afin d'assurer une bonne implication du CSE dans la gouvernance de l'entreprise, six commissions ont été constituées traitant de sujets tels que les risques professionnels, les conditions de travail, l'égalité professionnelle...

Cette année, plus de 10 réunions du CSE ont été réalisées

Dans une démarche d'amélioration continue, et soucieux du bien-être au travail de chacun de nos salariés, Logivia a mis en place en 2021, un questionnaire anonyme sur la Qualité de Vie au Travail. Celui-ci a pour but de cibler les axes d'amélioration. En 2022, l'enquête a permis de récolter 83 réponses sur 170 retours attendus. 80 % des répondants se disent satisfait sur l'ensemble des items.

ENQUÊTE QVCT

Taux de retours positifs (*Satisfait ou en Partie Satisfait*) sur la base de **83 répondants**



NOS INDICATEURS CLÉS



NOS INDICATEURS CLÉS (1/2)

Pour l'exercice Juin 2022 à Juin 2023



Valeur de l'outil de production

13 226 k€
en 2022/2023



Investissements de l'exercice

1 861 K€ vs **2 708 k€**
Dont 25 % autofinancé en 2022/2023
Dont 15 % autofinancé en 2021/2022



Délai de règlement clients

63 j vs **89 j**
en 2022/2023 en 2021/2022



Délai de règlement fournisseurs

57 j vs **71 j**
en 2022/2023 en 2021/2022



Ratio Valeur ajoutée / Chiffre d'affaires

29% vs **27%**
en 2022/2023 en 2021/2022



Ratio EBE / Chiffre d'affaires

1.12% vs **0.88%**
en 2022/2023 en 2021/2022



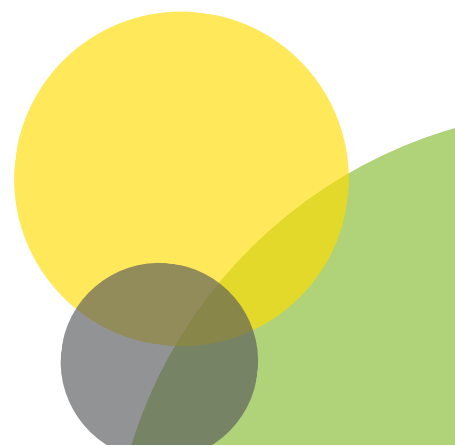
Taux d'endettement financier

6% vs **13%**
en 2022/2023 en 2021/2022



Poids des frais de structure

2,77% vs **2.59%**
en 2022/2023 en 2021/2022



NOS INDICATEURS CLÉS (2/2)

Pour l'exercice Juin 2022 à Juin 2023



Taux de turnover hors retraite et hors CDD

17,36% vs 19,36%
en 2022/2023 en 2021/2022



Nombre d'accidents du travail

40 vs 27
en 2022/2023 en 2021/2022



Part des salariés ayant suivi au moins une formation non-obligatoire

89% vs 91%
en 2022/2023 en 2021/2022



Emissions de CO2 TCQ² KM

69,4 vs 79,4
en 2022 2020
(base référence ADEME)



Consommation de carburants alternatifs (Oleo 100, Bio GNV) en %

27% vs 20%
en 2022/2023 en 2021/2022



Nombre moyen d'heures passées auprès des communautés locales *

437 vs 385
en 2022/2023 en 2021/2022

*Lycées, institutions publiques, associations...

LOGIVIA

Optimisons le transport

